

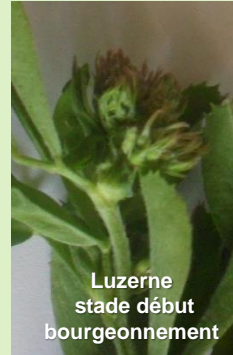
CUMUL DES TEMPÉRATURES EN DEGRÉS AU 28 AVRIL 2019

(Cumul à partir du 1^{er} février - Base 0 - 18 °C - Source Météo France)

Plaine (< 500 m)				Combraille et Montagne Bourbonnaise (> 500 m)			
ANNEE	2019	Moyenne 2009-2018	Prévision date 900°Cj 1 ^{er} fév	ANNEE	2019	Moyenne 2009-2018	Prévision date 900°Cj 1 ^{er} fév
LURCY-LÉVIS (225 m)	729	671	11 mai	500 m alt. (calculé)	684	597	16 mai
MONTLUCON (231 m)	748	687	9 mai	ÉCHASSIERES (650 m)	682	568	17 mai
VICHY-CHARMEIL (249 m)	739	671	10 mai	800 m alt. Mont. Bourb (calculé)	527	463	(700°Cj) 20 mai
MONTBEUGNY (270 m)	768	672	8 mai	ST NICOLAS DES BIEFS (1022 m)	495	390	(700°Cj) 21 mai
<i>Gain moyen depuis le 21 avril</i>	87	81		<i>Gain moyen depuis le 21 avril</i>	67	68	

PRAIRIES RICHES EN LÉGUMINEUSES

- Prévoir de **faucher** dans les **2 semaines** après apparition des **1^{ers} bourgeons**.
- Ne pas faucher trop court : **7 - 8 cm**.
- **1^{ère} coupe** en **enrubannage de préférence** (liage filet, 6 à 8 couches de film mini).



CONSEILS DE LA SEMAINE

Ensilages - Enrubannages

Mis à part à plus de 800 m d'altitude, le stade **début épiaison** (700-750 ° C/j) est maintenant atteint dans la majeure partie des prairies précoces. Certains d'entre vous ont pu prendre le créneau de la semaine dernière pour récolter les ensilages et enrubannages.

Si ce n'est pas le cas, **prévoir de faucher dès qu'une fenêtre de beau temps est annoncée** (3 à 5 j suivant vos pratiques) pour un maximum de qualité, même si la quantité n'est pas au rendez-vous. Cela permettra de compter sur une deuxième coupe.

Attention, si vous attendez, le rendement pourrait être plus élevé, mais la qualité sera fortement diminuée !

Remarque : à cette période, compte tenu des températures, les stades des graminées évoluent très rapidement. La plante peut passer d'un stade à l'autre en une semaine seulement.

Pâturage

Les pluies ont relancé la pousse, même si elle n'est pas explosive : continuer de faire tourner sur **4-5 parcelles** avec un chargement de **40-50 a/EVV**.

Si la pousse est insuffisante, préférer sacrifier un paddock en affourageant plutôt que de faire tourner sans laisser un temps de repos de 21j entre 2 passages.

- Tout l'enjeu consiste à limiter les refus pour les passages suivants et donc d'**avoir terminé le 1^{er} tour de pâturage avant que les principales graminées montent à épi** (autour des 750 ° C/j).

CALCUL DES JOURS D'AVANCE

- ✓ Mesurer les hauteurs d'herbe (cf IP N°9) **9 cm**
- ✓ Estimer la hauteur d'herbe disponible (pour une hauteur de sortie prévue à 5 cm) **9 - 5 = 4 cm**
- ✓ Convertir la hauteur d'herbe disponible en quantité de matière sèche
(1 cm = 200 kg MS/ha)
4 cm x 200 kg MS/ha = 800 kg MS/ha
Si parcelle de 2 ha,
800 kg MS / ha x 2 ha = 1600 kg MS
- ✓ Calculer les besoins journaliers du lot (20V de 750 kg vifs + 20v de 150 kg vifs + 1T = 22,6 EVV)
22,6 EVV x 17 kg MS/EVV/j = 384 kg MS/j
- ✓ Calculer les jours d'avance
1600 kg MS / 384 kg MS/j = 4,2 jours
- ✓ Faire le calcul pour toutes les parcelles disponibles pour le lot et additionner